



こんにちは、梅新デンタルクリニック院長米村幸城です。

おかげさまで、当院ホームページは、「検索順位の上位」をキープしております。さらに、多い日には、300人を超す方々にご覧いただいております。最新最良の歯科医療を目指して、日々研鑽しております。今後ともよろしくお願ひ致します。

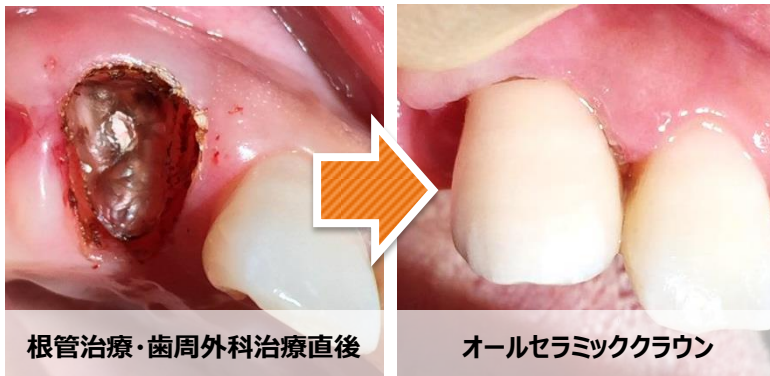


他院で「抜歯です」と言われた歯が梅新デンタルでは残せる理由

「この歯はもう残せない」と判断する基準は、歯医者さんによって異なります。その先生が元々「歯を残したい」と思っているか、「インプラントや入れ歯などの次の治療に進みたい」と思っているかで、抜歯するかどうかの判断が甘くなったり厳しくなったりします。

当院に来られた患者様からよくお聞きするのが、『よその医院で「抜歯しかありません。歯を抜いたところにはインプラントを…」と言われたのですが…」というケースです。セカンドオピニオンを求めて何軒も歯医者さんを回り、どの歯科医院でも口をそろえたように「抜歯」→「インプラント」をすすめられた患者さんもおられます。

●C4と呼ばれる抜歯対象の大きな虫歯でも、残せる可能性があります



根管治療・歯周外科治療直後

オールセラミッククラウン

当院のホームページを見つけ、藁をもつかむ気持ちで来院された左写真の患者さんは、右上の犬歯（3番）が虫歯で崩壊して、約5年前より、いわゆるC4と呼ばれる**残根状態**（歯の根しか残っていない状態）になっていたそうです。

「C4まで進行した虫歯は抜歯」というのは、保険の歯医者さんでは一般的な判断です。歯を残す治療には技術も知識も必要で、手間暇

もかかり治療時間も長くなるのに、保険点数が低いのです。一方で、抜歯すればブリッジや入れ歯、インプラントなどの次の利益が生み出されるのは事実です。

良い先生だとしても、「経営」の文字がかすめたときに、徐々に「残せそうもない」の範囲が広くなり、歯科医本人も抜歯という選択を正当化しながら、（私から見れば）安易に抜歯をするのが歯科の慣習のようになってしまっているようです。

●抜歯は不可逆な治療です

永久歯は一度抜いてしまったらもう生えてきません。抜歯後の治療として使われるブリッジも入れ歯も、自分の歯と同じような噛み心地には程遠いと患者さんはおっしゃいます。安易な抜歯の風潮は、患者さんに大変な不利益を生んでおり、やはり、自分の天然の歯、天然歯に勝るものはありませんから、ご自身の歯を大切にしてください。

私は、歯科医になって28年、歯科医の本分として、「健全な歯はできるだけ残す。できるだけ抜歯しないで長持ちさせる」ことを目指して治療を行ってきました。これからも、その方針がぶれることはありません。他院で「抜歯です」と言われた患者さんも、当院に来られて7割以上の歯を残せています。他院での抜歯という診断に納得のいかない方、どうかして残す方法はないか探している方、ご相談ください。



根性で我慢するだけは続かない、禁煙のコツ！

どんな毒物でも災害でも、100人全部が死んでしまうことはありません。水俣の魚を食べた人も、全員が水俣病になったわけではありません。でも、有機水銀が水俣病の原因であるように、タバコは早死にや、さまざま病気の原因になっています。特に、がん・心臓病・脳卒中・肺炎はタバコが原因となり、疫学的手法で厳密に推計すると、1年間に10万人以上がタバコで命を落としていると言われていています。自分だけでなく、家族が、友人が、同僚が、そして患者さんが命を縮めているのを、そのままにできるでしょうか？タバコを吸うのも自由、吸わないのも自由ですが、体を壊す自由だなんて、あまりにももったいない！

●禁煙して一時的に体重が増えるのは問題ナシ！

体重が増加しても、一般的にはヘモグロビンA1cなどは下がり、ぐんと元気になるといわれています。増えた体重は、やつれていた筋肉や失われていた水分やコラーゲンだったという研究もあります。

●体調が良くなるのを感じてみる

最初の3日で動悸や胸の不快感が、1ヶ月もすれば咳や痰も止まります。女性なら肌の色つやや化粧ののりも良くなります。「いいことがある」「挑戦する」という気持ちが大切です。

●口さびしさは、体を動かすことで紛らわす

ウォーキング、散歩やストレッチなど、気分転換をしながら筋肉を動かしてみてください。飲み物にはミネラルウォーターがおすすめです。グッと飲むおいしさが、脳の報酬回路を刺激してくれます。



倉敷の美観地区 by 西尾

5月はじめ、友人の結婚式で、岡山県倉敷市にある美観地区に行ってきました。この日はちょうど『瀬戸の花嫁・川舟流し』というイベントが行われており、多くの人で賑わっていました。とても綺麗な方でした！



お昼には美味しいお蕎麦を頂き、おやつにはお抹茶とお菓子を頂きました。お蕎麦もお抹茶もお菓子もとても美味しかったです！空き時間にはキャンドル作り体験をしました！約30分～45分程度で完成します！簡単で、あまり手も汚れないので楽しんで作ることが出来ました。西尾は河童を作りました！

梅新デンタルクリニック ☎06-6364-4880

大阪市北区西天満4丁目12-11 プラザ梅新別館2F アメリカ総領事館の北隣
診療時間…月曜～日曜/11:00～21:00 (祝日休・平日不定休となります)

6月の休診は、3日、11日、19日、23日、29日

7月の休診は、9日、15日、20日、24日、28日です。

・休診日が変更になることがありますので、ホームページのカレンダーをご確認ください。

